

Comune di Varisella
Provincia di Torino

RIQUALIFICAZIONE DI SPAZIO PUBBLICO DA
DESTINARE AD AREA MERCATALE

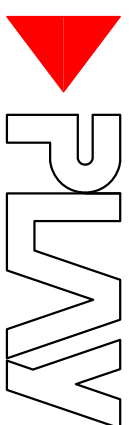
Via Don Giacomo Cabodi

D.G.R. 21-6840 del 19-12-2013
Programmazione 2013-14 - Misura 1 - Riqualificazione di spazi pubblici destinati o da
destinarsi ad aree mercatali (PD_704-2013)

Progetto esecutivo

Planimetria rete fognaria ed allacciamenti:
profili longitudinali, sezione tipo e pozzetto tipo della fognatura

PROGETTISTA



STUDIO TECNICO ASSOCIATO
Arch. Roberto Moggi
Ing. Fabio Sessa
Arch. Valeria Spada
Via Maggiorello, 11 - 10010 Balro (TO)
tel. +39 0124 570455 - fax +39 0124 570211 - mail info@iopprogetti.it

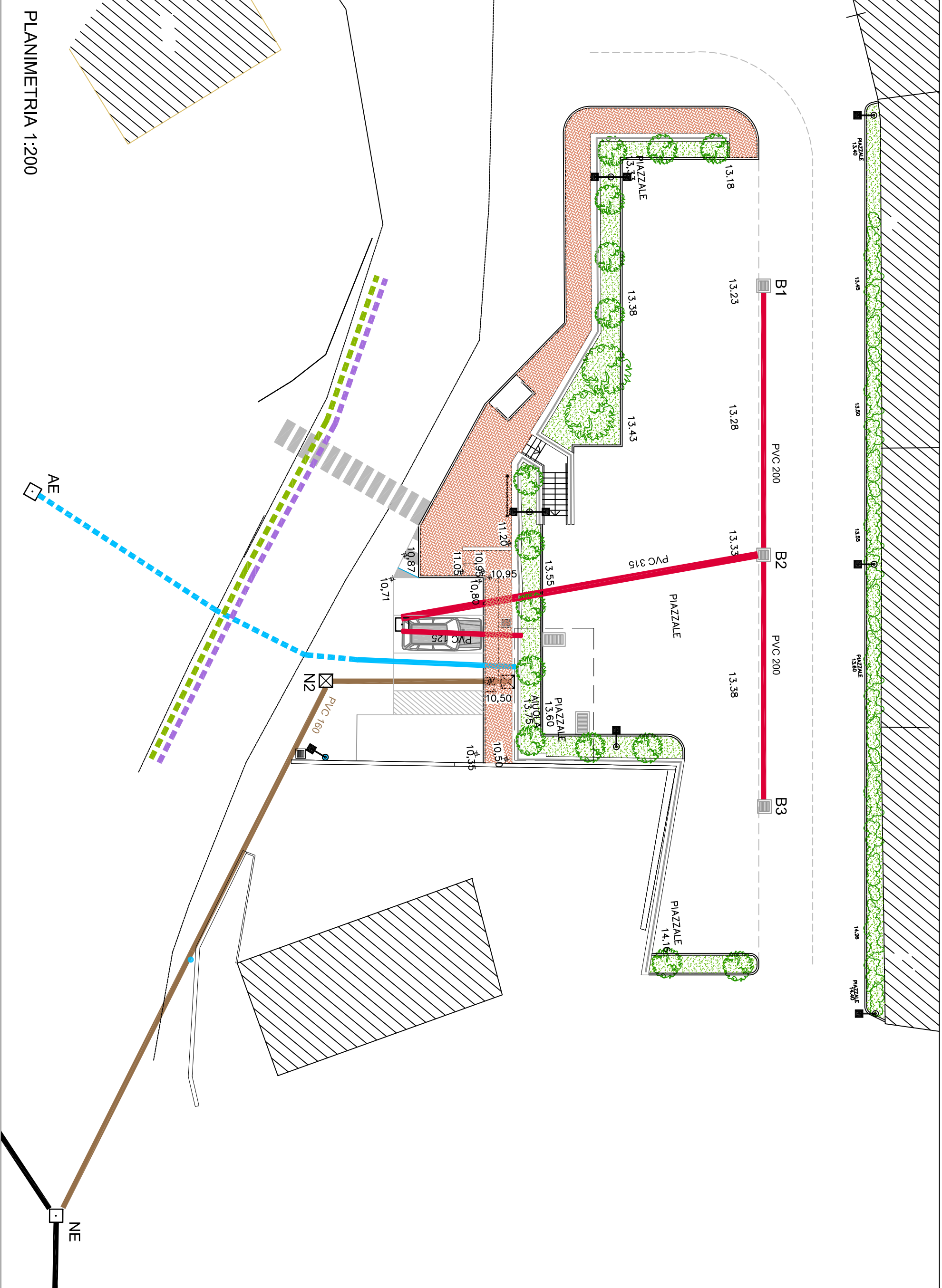
DATA: Nov 2014 - Rev.01 feb 2015

ELABORATO

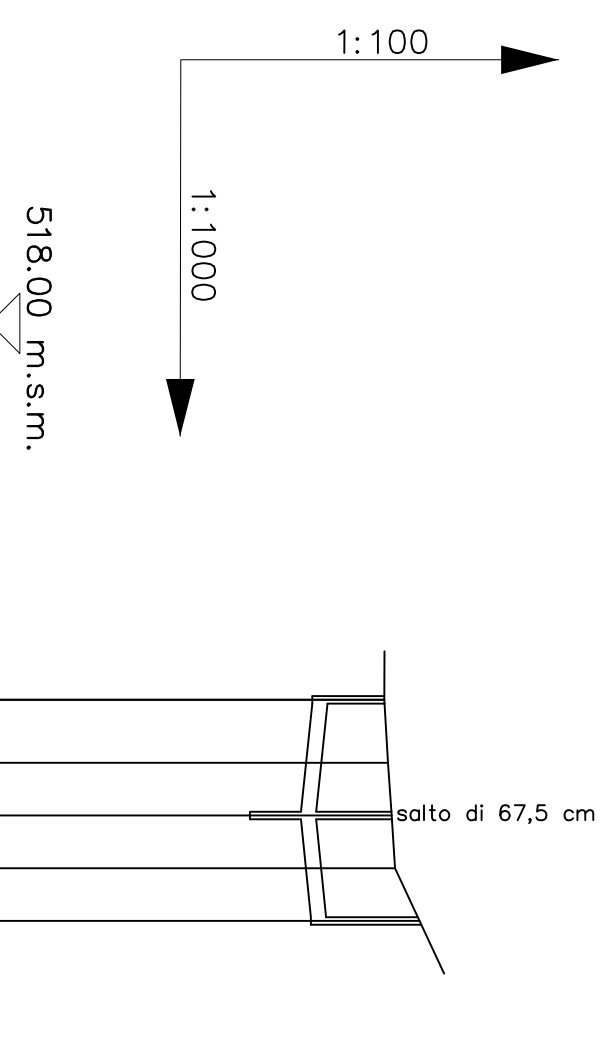
SCALA: varie

E' vietata qualsiasi riproduzione non autorizzata

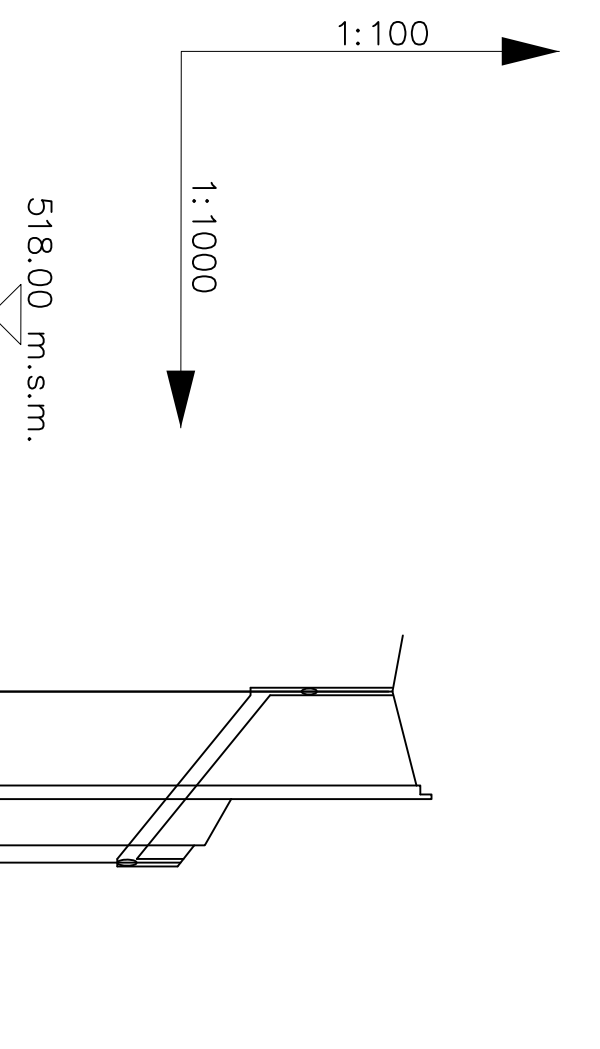
12



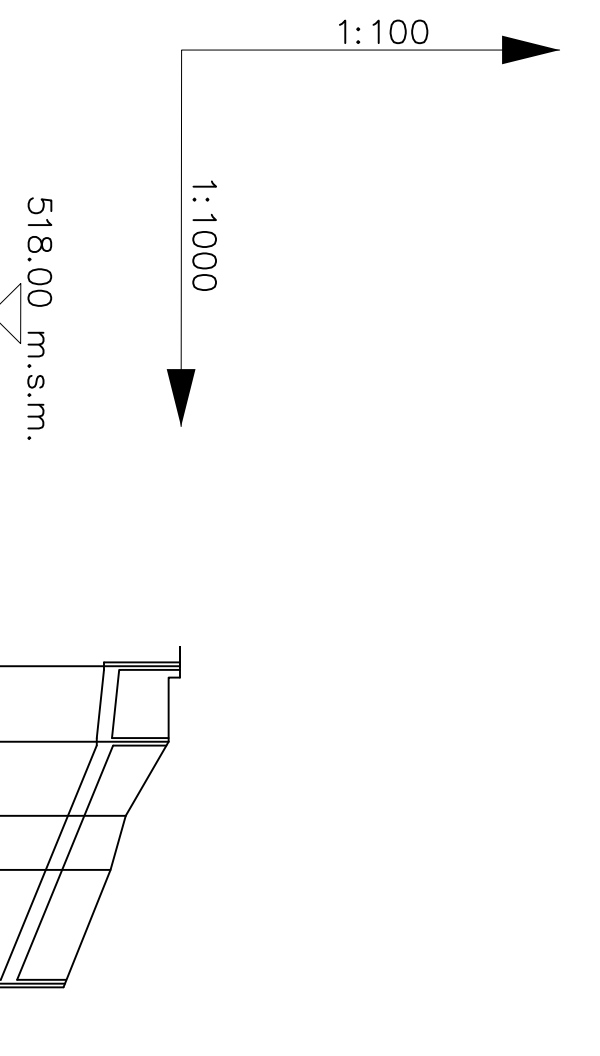
- LEGENDA
- TRATTI DI CONDOTTA ACQUE BIANCHE DA REALIZZARE
 - TRATTI DI CONDOTTA ACQUE NERE DA REALIZZARE
 - TRATTO DI CONDOTTA ACQUEDOTTO DA REALIZZARE
 - TRATTO DI CONDOTTA ACQUEDOTTO DA REALIZZARE (REALIZZAZIONE ESCLUSA DAL PRESENTE PROGETTO)
 - CADITOIA IN PROGETTO (B1-B2-B3)
 - POZZETTO FOGNA NERA IN PROGETTO (N1-N2)
 - BE-POZZETTO FOGN. BIANCA ESISTENTE
 - NE-POZZETTO FOGN. NERA ESISTENTE
 - AE-POZZETTO ACQUEDOTTO ESISTENTE
 - RETE TELECOM
 - RETE GAS



NODI DELLA RETE		12345				
MANUFATTI TIPO		B1B2B3				
Distanze (m)	PARZALI	8.367.006.857.00				
		0.008.3615.3622.2129.21				
	PROGRESSIVE	523.23523.28523.33523.38523.70				
		TERRENO	522.20521.45522.20522.26			
QUOTE (m.s.m.)	FONDO		0.951.081.181.44			
	FONDO SCOREVOLE		1.151.282.081.381.64			
	SCAVO					
	PROFONDITA' (m)					
DATI DELLO SPECO		ø 200 mm IN PVC SN16				
SEDE DELLO SPECO		ASFALTO				

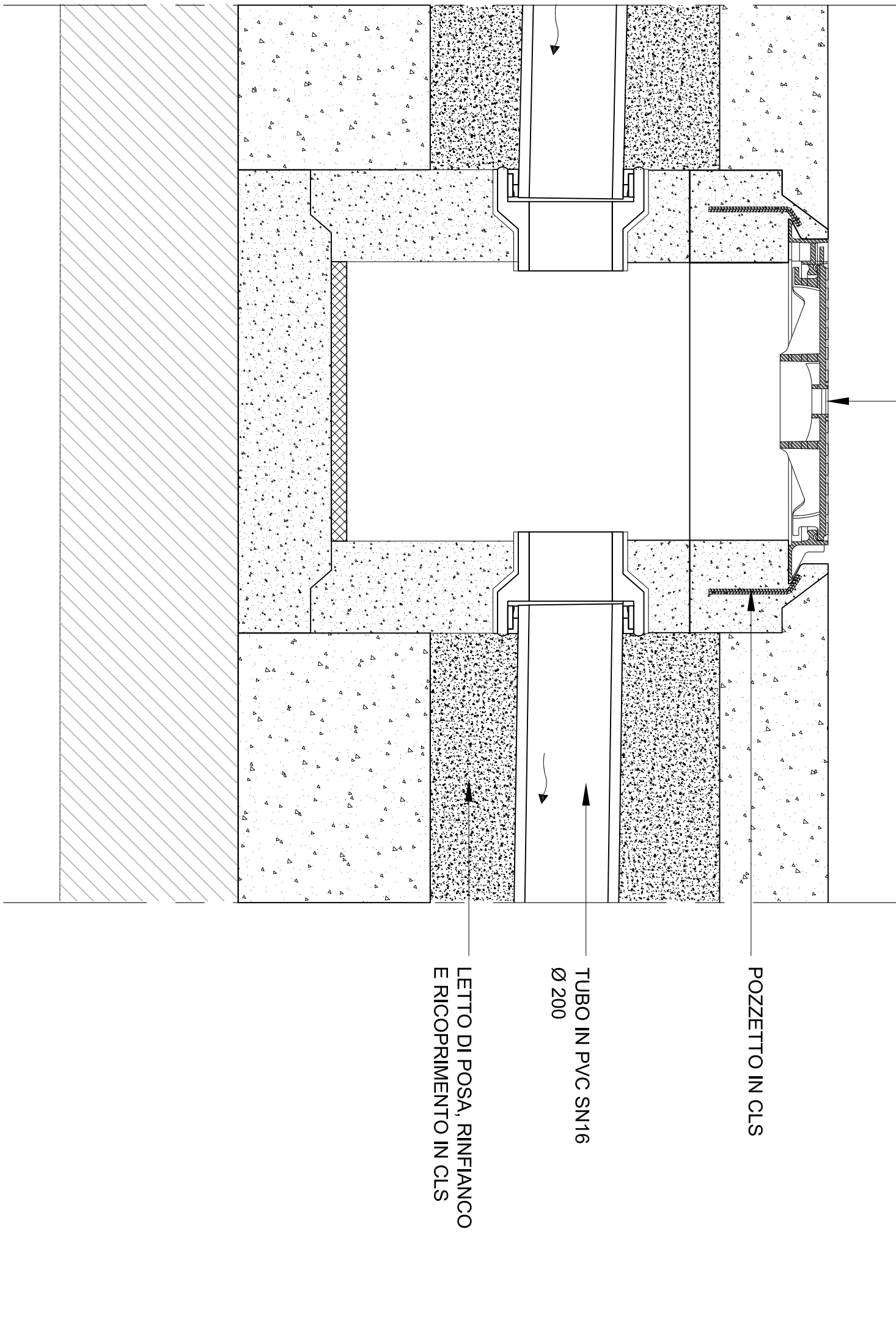


NODI DELLA RETE		1		23		45	
MANUFATTI TIPO		B2		B3		B4	
DISTANZE (m)	PARZIALI	12.48		10.53		10.53	
	PROGRESSIVE	0.00		12.48		22.92	
	TERRENO	523.33		523.65		523.65	
	FONDO	521.45		520.48		520.34	
	QUOTE (m.s.m.)	1.88		3.22		3.51	
PROFONDITA' (m)	FONDO SCOREVOLE	1.88		3.22		3.51	
	SCAVO	2.08		3.44		3.71	
DATI DELLO SPECO	PENDENZA	8%					
	DIMENSIONE	ø 315 mm IN PVC SN16					
SEDE DELLO SPECO		ASFALTO		ASFALTO			



NODI DELLA RETE		1234			
MANUFATTI TIPO		N2		NE	
DISTANZE (m)	PARZIALI	10.00	9.98	13.10	
		0.00	19.98	27.01	42.00
QUOTE (m;s.m.)	TERRENO	520.50	520.35	519.80	519.60
	FONDO	519.49	519.40	519.04	518.76
	FONDO SCOREVOLE	1.01	0.95	0.76	0.84
	SCAVO	1.24	1.15	0.96	1.04
PROFONDITA' (m)				1.03	
DATI DELLO SPECO	PENDENZA		1%	4%	
	DIMENSIONE	ø 160 mm IN PVC SN16			
SEDE DELLO SPECO		ASFALTO			

POZZETTO B2 scala 1:10



SEZIONE TIPO CONDOTTE RETI BIANCHE E NERE scala 1:10

